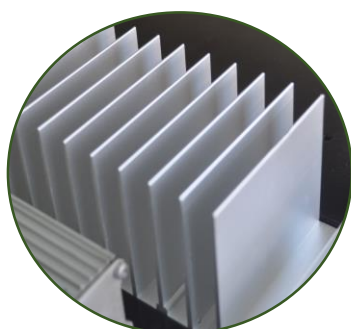
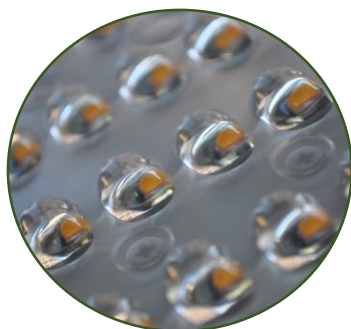


ESPECIFICACIONES

<b>Peso (Kg):</b>	2 kg.	<b>Temperatura color:</b>	4000 K
<b>Código de familia:</b>	Bloque óptico BO-30.	<b>Material:</b>	Aluminio inyectado.
<b>Grado de protección:</b>	IP67 / IK10.	<b>Clase Eléctrica:</b>	Clase I y II.
<b>Tensión de entrada:</b>	176-305 Vac.	<b>Factor de potencia:</b>	>0.95
<b>Dimensiones (mm):</b>	300x300x100mm.	<b>Montaje:</b>	Adaptación luminaria.
<b>Elementos de reposición:</b>	Fuente de alimentación y módulo LED.		



CARACTERÍSTICAS BLOQUE ÓPTICO

<b>Potencia</b>	30W	<b>Eficacia nominal</b>	140lm/W
<b>Flujo nominal</b>	4.200lm	<b>IRC</b>	>70
<b>Flujo luminaria</b>	3.180lm	<b>Eficacia luminaria</b>	106lm/W
<b>Modelo LED</b>	CREE XPG2	<b>FHS</b>	0%

CARACTERÍSTICAS ELÉCTRICAS

<b>Driver</b>	Inventronics/MW/ Xitanium	<b>Modelo</b>	Regulable, 0-10V
<b>Vida</b>	L80B10>100.000h	<b>Corriente salida</b>	350-500 mA
<b>Protecciones</b>	Sobretensiones externo 10kV. Sensor NTC		

CURVAS FOTOMÉTRICAS

