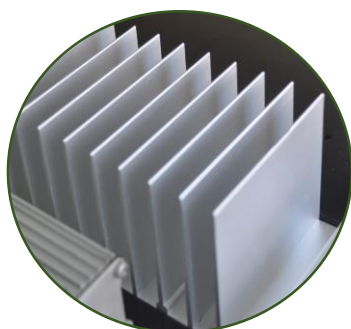
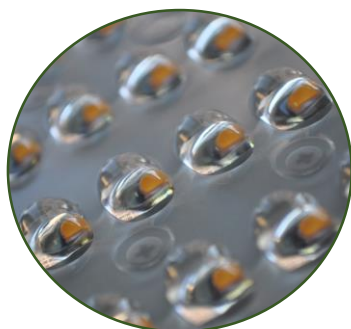


ESPECIFICACIONES

<b>Peso (Kg):</b>	2 kg.
<b>Código de familia:</b>	Bloque óptico BO-40.
<b>Grado de protección:</b>	IP67 / IK10.
<b>Tensión de entrada:</b>	176-305 Vac.
<b>Dimensiones (mm):</b>	300x300x100mm.
<b>Elementos de reposición:</b>	Fuente de alimentación y módulo LED.

<b>Temperatura color:</b>	3000 K
<b>Material:</b>	Aluminio inyectado.
<b>Clase Eléctrica:</b>	Clase I y II.
<b>Factor de potencia:</b>	>0.95
<b>Montaje:</b>	Adaptación luminaria.



CARACTERÍSTICAS BLOQUE ÓPTICO

<b>Potencia</b>	40W	<b>Eficacia nominal</b>	130lm/W
<b>Flujo nominal</b>	5.200lm	<b>IRC</b>	>80
<b>Flujo luminaria</b>	3.960lm	<b>Eficacia luminaria</b>	99lm/W
<b>Modelo LED</b>	CREE XPG2	<b>FHS</b>	0%

CARACTERÍSTICAS ELÉCTRICAS

<b>Driver</b>	Inventronics/MW/ Xitanium	<b>Modelo</b>	Regulable, 0-10V
<b>Vida</b>	L80B10>100.000h	<b>Corriente salida</b>	350-500 mA
<b>Protecciones</b>	Sobretensiones externo 10kV. Sensor NTC		

CURVAS FOTOMÉTRICAS

