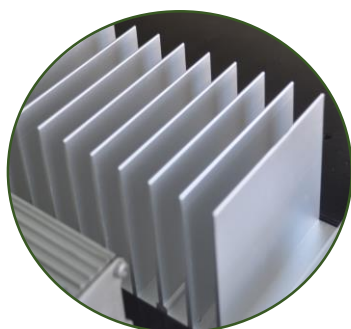
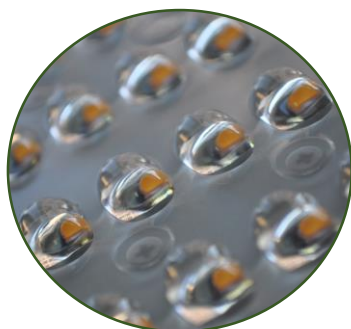


ESPECIFICACIONES

Peso (Kg):	2 kg.	Temperatura color:	3000 K
Código de familia:	Bloque óptico BO-50.	Material:	Aluminio inyectado.
Grado de protección:	IP67 / IK10.	Clase Eléctrica:	Clase I y II.
Tensión de entrada:	176-305 Vac.	Factor de potencia:	>0.95
Dimensiones (mm):	300x300x100mm.	Montaje:	Adaptación luminaria.
Elementos de reposición:	Fuente de alimentación y módulo LED.		



CARACTERÍSTICAS BLOQUE ÓPTICO

Potencia	50W	Eficacia nominal	130lm/W
Flujo nominal	6.500lm	IRC	>80
Flujo luminaria	4.850lm	Eficacia luminaria	97lm/W
Modelo LED	CREE XPG2	FHS	0%

CARACTERÍSTICAS ELÉCTRICAS

Driver	Inventronics/MW/ Xitanium	Modelo	Regulable, 0-10V
Vida	L80B10>100.000h	Corriente salida	350-500 mA
Protecciones	Sobretensiones externo 10kV. Sensor NTC		

CURVAS FOTOMÉTRICAS

