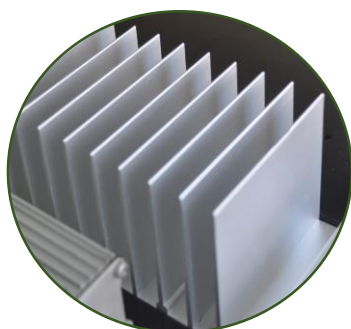
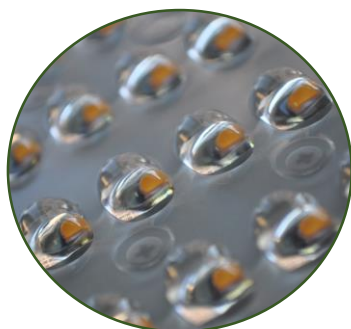


ESPECIFICACIONES

Peso (Kg):	2 kg.
Código de familia:	Bloque óptico BO-60.
Grado de protección:	IP67 / IK10.
Tensión de entrada:	176-305 Vac.
Dimensiones (mm):	300x300x100mm.
Elementos de reposición:	Fuente de alimentación y módulo LED.

Temperatura color:	4000 K
Material:	Aluminio inyectado.
Clase Eléctrica:	Clase I y II.
Factor de potencia:	>0.95
Montaje:	Adaptación luminaria.



CARACTERÍSTICAS BLOQUE ÓPTICO

Potencia	60W	Eficacia nominal	140lm/W
Flujo nominal	8.400lm	IRC	>70
Flujo luminaria	6.060lm	Eficacia luminaria	101lm/W
Modelo LED	CREE XPG2	FHS	0%

CARACTERÍSTICAS ELÉCTRICAS

Driver	Inventronics/MW/ Xitanium	Modelo	Regulable, 0-10V
Vida	L80B10>100.000h	Corriente salida	350-500 mA
Protecciones	Sobretensiones externo 10kV. Sensor NTC		

CURVAS FOTOMÉTRICAS

